

**TECHNOALPIN®**

# Die Zukunft der Beschneigung

Martin Hofer  
Area Manager TechnoAlpin



# Beschneigung von TechnoAlpin nach Höhenlagen im Ländervergleich

	1250-1500m	1000-1250m	750-1000m	500-750m	≤500m	≤1500m
<b>AT</b>	69	62	43	9	1	<b>79</b>
<b>CH</b>	38	26	5	---	---	<b>42</b>
<b>DE</b>	12	20	29	24	---	<b>46</b>
<b>FR</b>	35	26	10	1	---	<b>41</b>
<b>IT</b>	53	37	10	2	---	<b>60</b>
	<b>207</b>	<b>171</b>	<b>97</b>	<b>36</b>	<b>1</b>	<b>268</b>

Skigebiete mit ATASSpro mit mindestens 5 Schächten ≤1500m und mindestens 10h Schneeproduktion in der Saison

› **Das Einschneien zu Saisonbeginn ist für alle ein „Muss“!**



# Innovation macht den Unterschied



M90



TR10

**+ 30%**

SCHNEEMENGE BEI GLEICHEM ENERGIEAUFWAND.



Rubis Classic



TL8

**- 70%**

LUFTVERBRAUCH BEI HÖHERER SCHNEILEISTUNG.



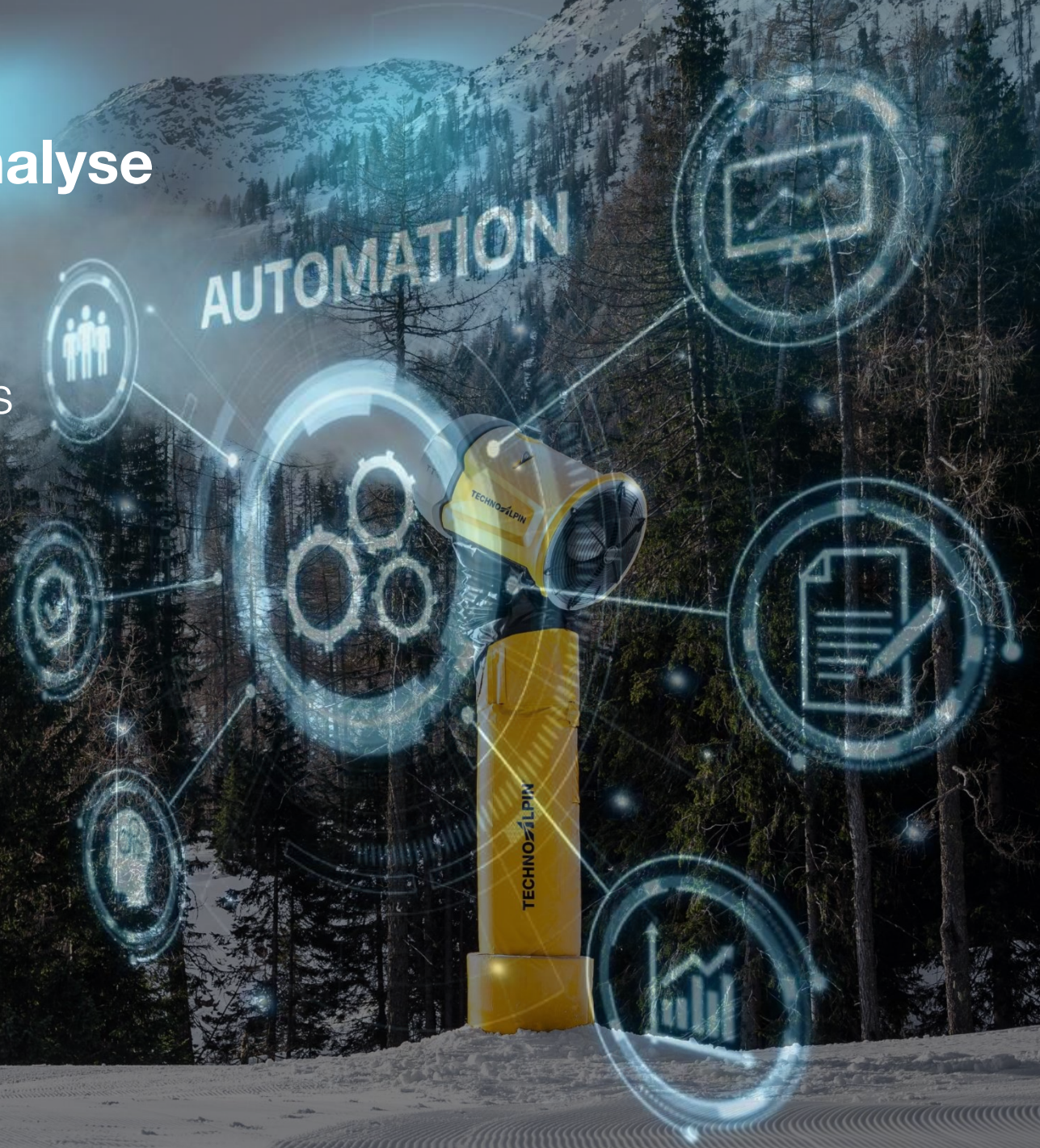
# Daten als Schlüssel zu mehr Effizienz

- › Die Software sammelt für jede Anlage individuelle Daten, die von Datenanalysten ausgewertet werden, um **Anlagen und Beschneigung nachhaltig zu optimieren**.
- › Mithilfe präziser **Wetter- und Produktionsvorhersagen** können Beschneigungszeiten **optimal geplant und vorbereitet** werden, was eine bessere Zielkontrolle ermöglicht.

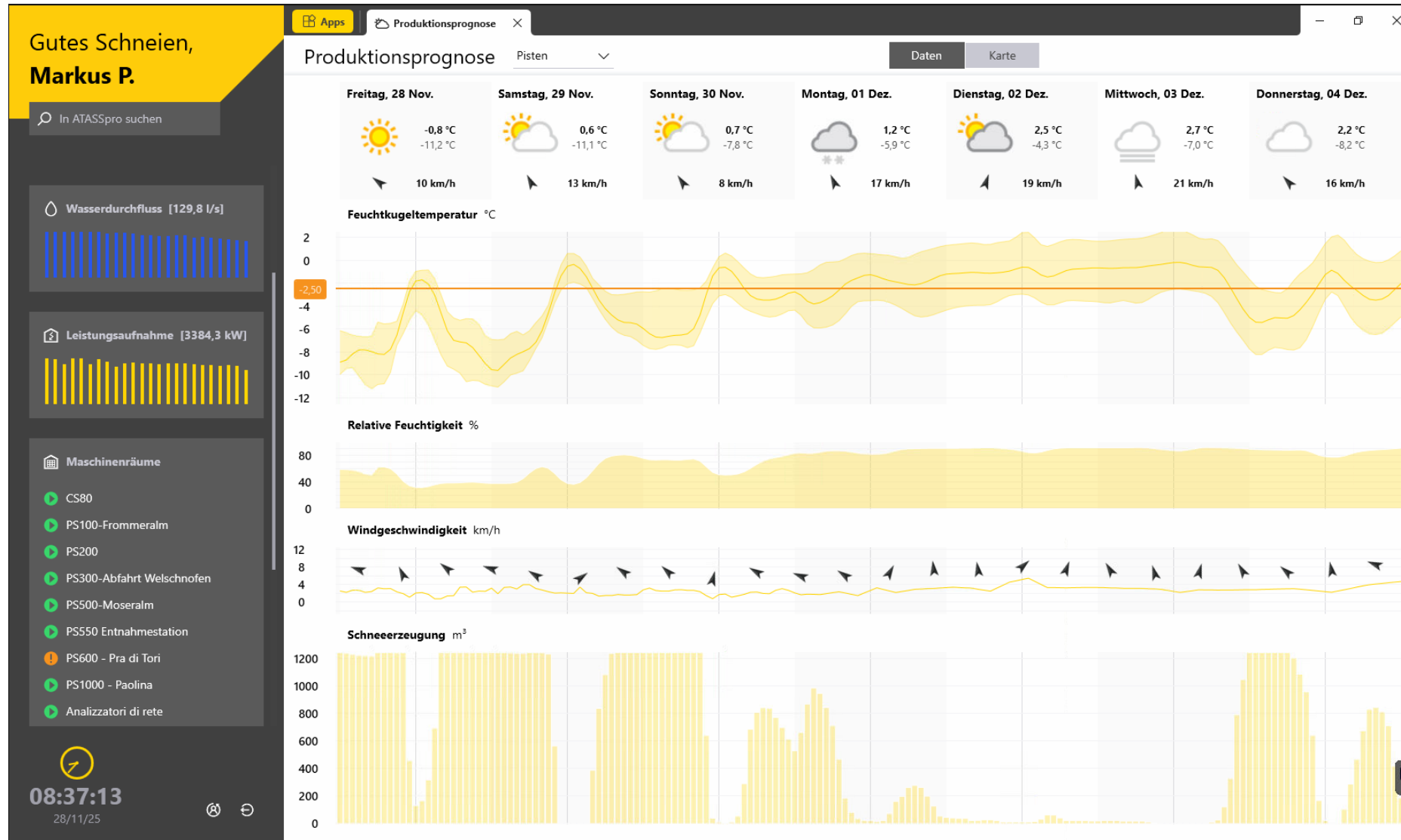


# Kundenspezifische Datenanalyse

- › Aussagekräftigen **Kennzahlen** aus Verhältnis zwischen Energie und Wasservolumen [kWh/m<sup>3</sup>]
- › **Prognoseszenario** für Optimierungspotenziale



# Optimale Ressourcenplanung mit dem ATASSpro Wettermodul

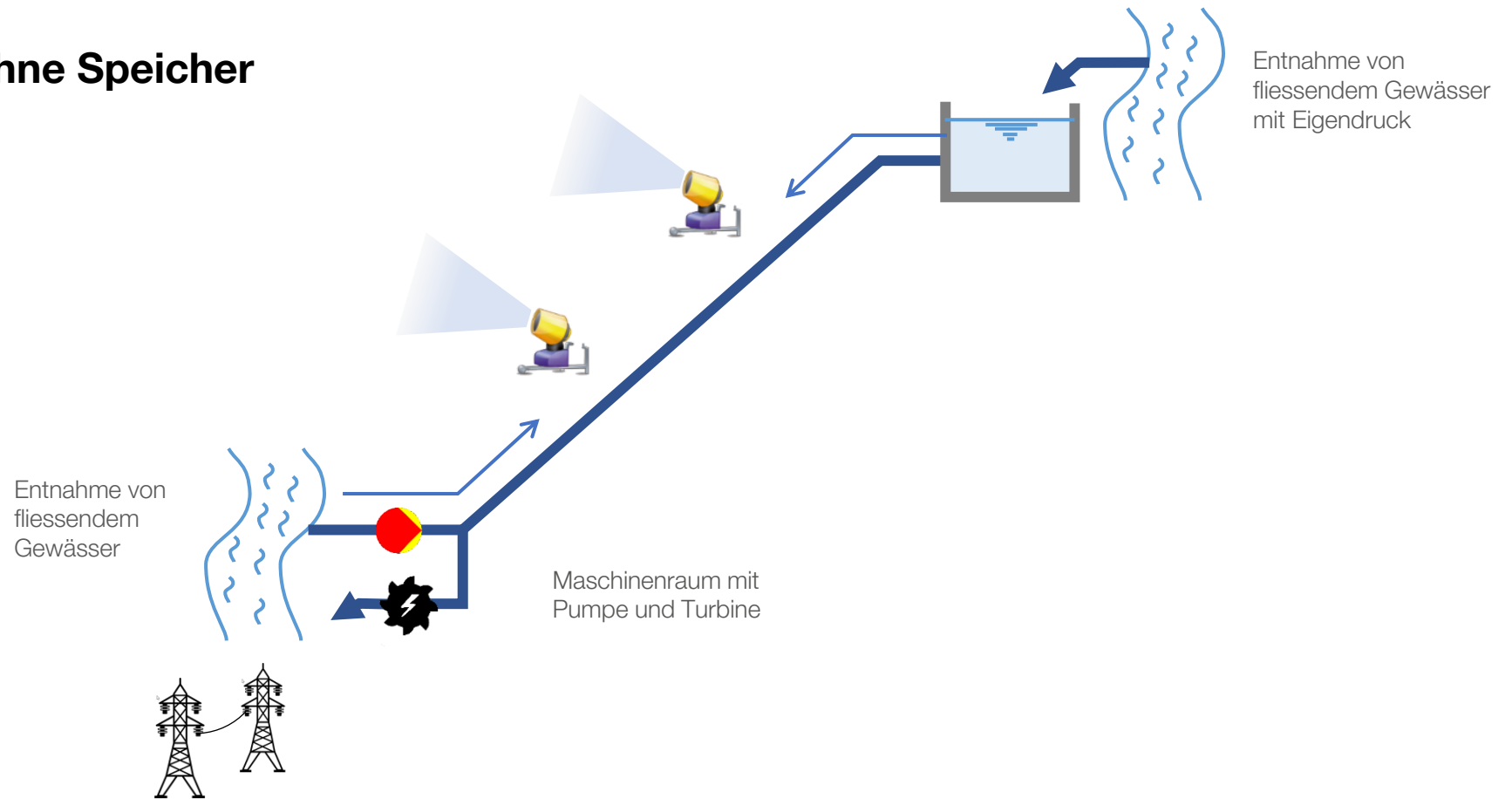




# Beschneigungsanlagen als Kleinwasserkraftwerke

## ➔ Laufkraftwerk ohne Speicher

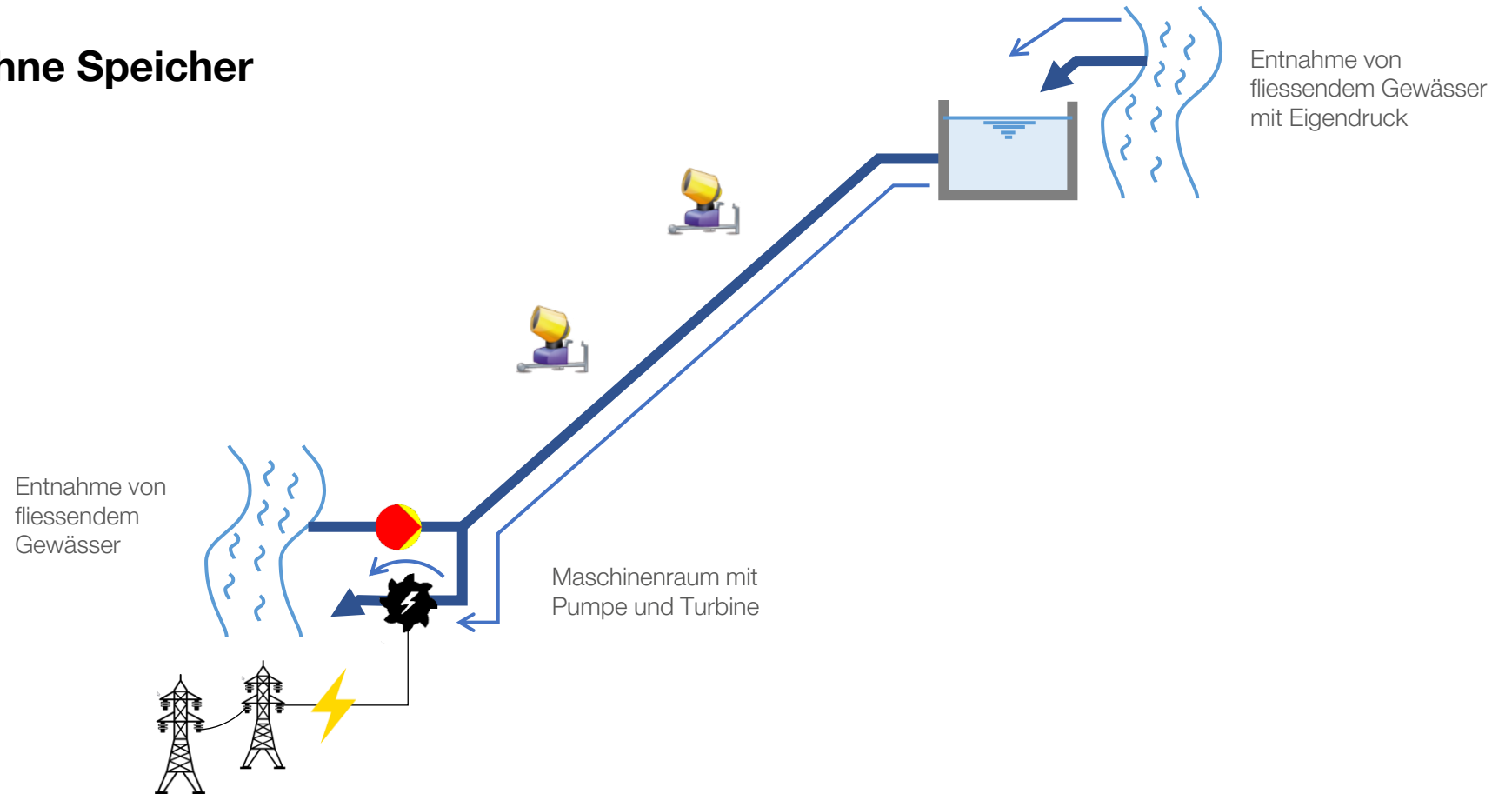
Beschneigung



# Beschneigungsanlagen als Kleinwasserkraftwerke

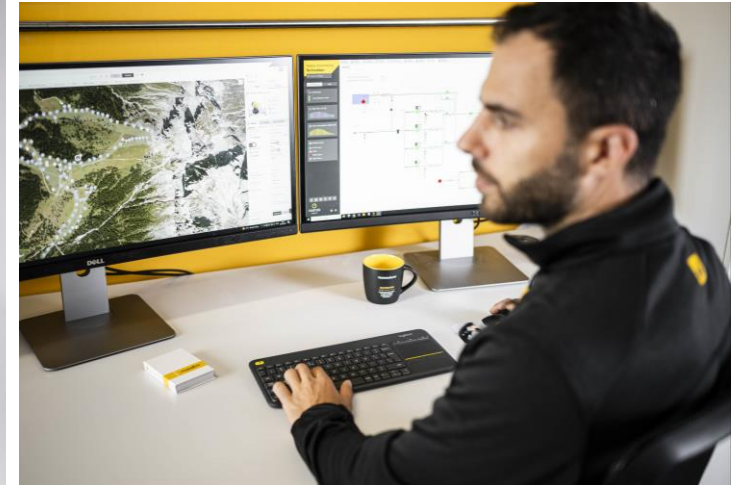
## ➔ Laufkraftwerk ohne Speicher

Stromerzeugung



# Fazit

- › Die **Beschneung hat Zukunft** – auch unter 1500m
- › Ausschlaggebend ist die **korrekte Dimensionierung** der Anlage, ihre technische Performance sowie die **verwendete Technologie** (Hardware & Software).
- › Eine **Mehrfachnutzung** von Beschneigungsanlagen ist erstrebenswert.





**SETTING  
THE STANDARDS**

